



SMART
CITY
GERA



Smarte Mobilität in Gera

07. September 2023

Andreas Beer

SMARTCity Projektbüro im Amt für Zentrale Steuerung der Stadt Gera

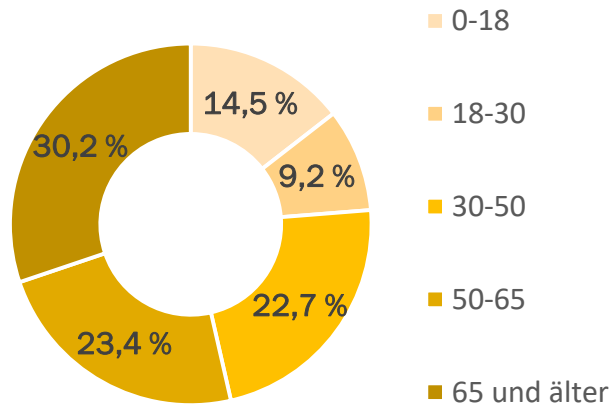
Zahlen, Daten, Fakten zu Gera

STADTGEBIET

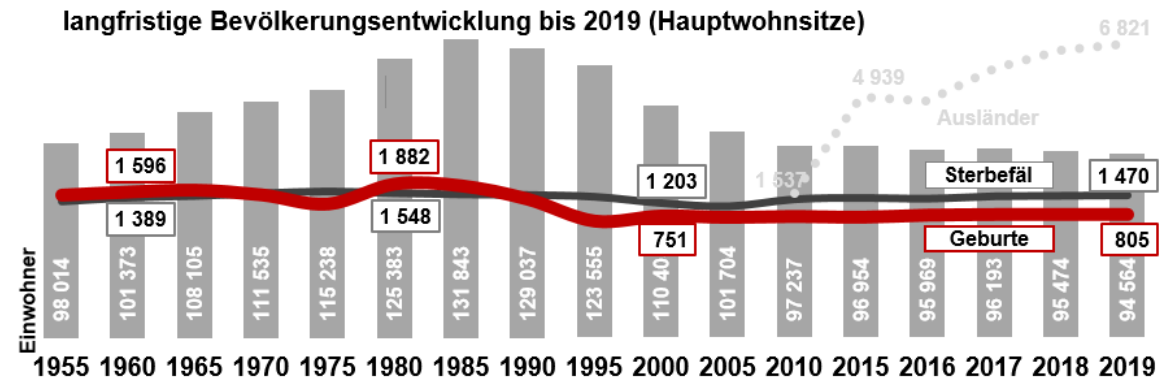
Stadtfläche in km ² (31.12.2021)	152,2
Landwirtschaftsfläche	86,8
Waldfläche	26,9
Gebäude- und Freifläche	19,2
Verkehrsfläche	11,2
Erholungsfläche	5,1

BEVÖLKERUNG

Hauptwohnsitzbevölkerung (31.12.2021)	92.788
davon männlich	45.281
davon weiblich	47.507
darunter Ausländer	7.592
Ausländeranteil in %	8,2
Durchschnittsalter in %	48,6



Quelle: Stadtverwaltung Gera, Einwohnermelderegister



In Gera bewegt sich was

- Neue Elektrobusse & Straßenbahnen im ÖPNV
- Automatisiertes E-Shuttle EMMA
- Lieferroboter
- Transformation mittelstädtischer Mobilität
- Wasserstoffinfrastruktur
- Kooperationen mit anderen Städten und Hochschulen



METROPOLREGION MITTELDEUTSCHLAND



Oberleitung für 595 Millionen Euro: Mitte-Deutschland-Schiene in Ostthüringen wird elektrifiziert [DTZ](#)

Tino Zippel
14.02.2022, 18:25 | Lesedauer: 2 Minuten



Ein Regionalexpress wartet im Bahnhof Hermsdorf-Klosterlausnitz auf die Ausfahrt.

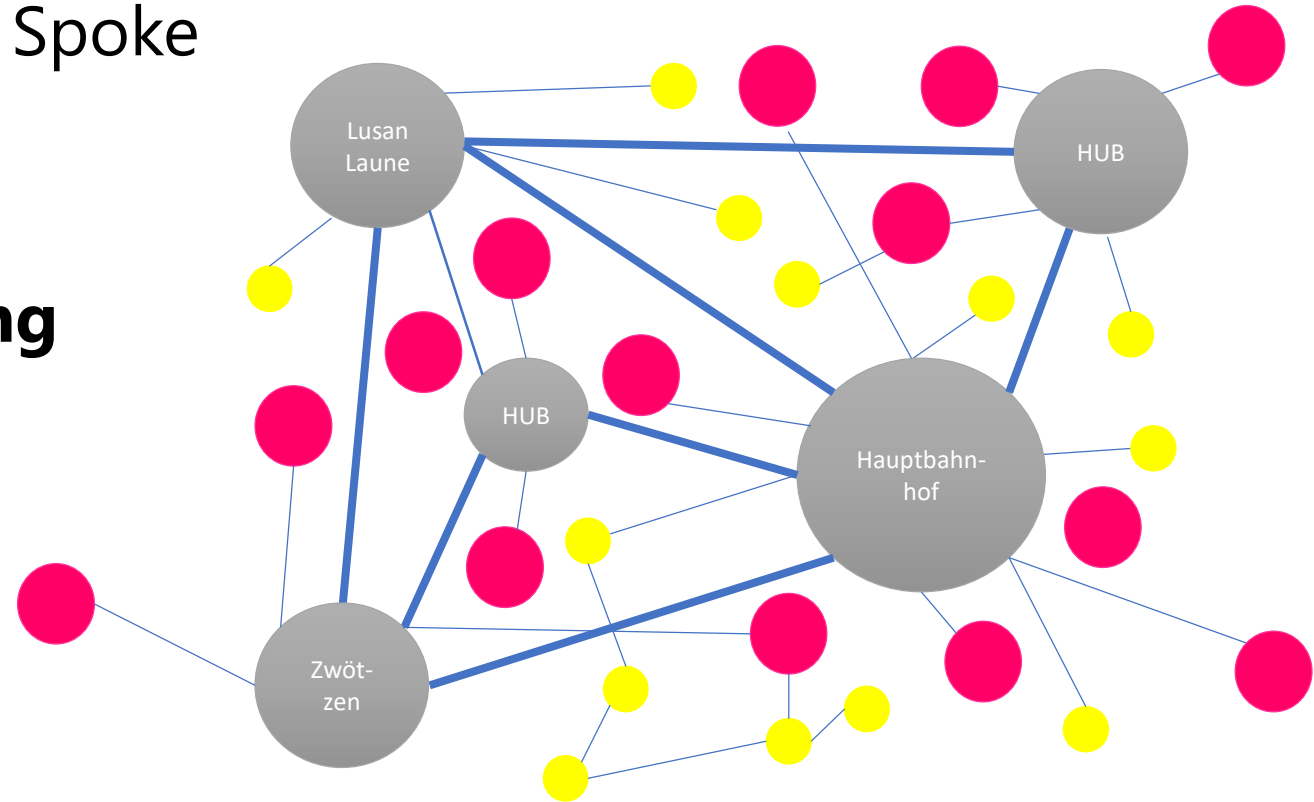
Foto: Tino Zippel

SMART CITY GERA



Idee der „Transformation mittelstädtischer Mobilität “

- **Mobilitäts-Inseln** nach Hub & Spoke
- ÖPNV=**GVB Weiterentwicklung**
- **Eigene GVB APP/ Plattform**
- **Datenerhebung** und Verwendung weiterentwickeln



Stadtwerke Bamberg



PROBLEME DES MOBILITÄTSWANDELS



Inhomogen und es fehlt an technischen Standards. Der europäische MaaS-Markt (Mobility as a Service) ist inhomogen und es fehlt an technischen Standards. Das Ergebnis ist ein enormer Wildwuchs an inkompatiblen Plattformen und isolierten Mobilitätslösungen.

Kannibalisierung des ÖPNV durch zunehmend gewinnorientierte Geschäftsmodelle privater Mobilitätserviceanbieter. Vielen Städten fehlt es an Kontrolle und Instrumenten, um ihr Angebot attraktiv und wettbewerbsfähig zu halten.

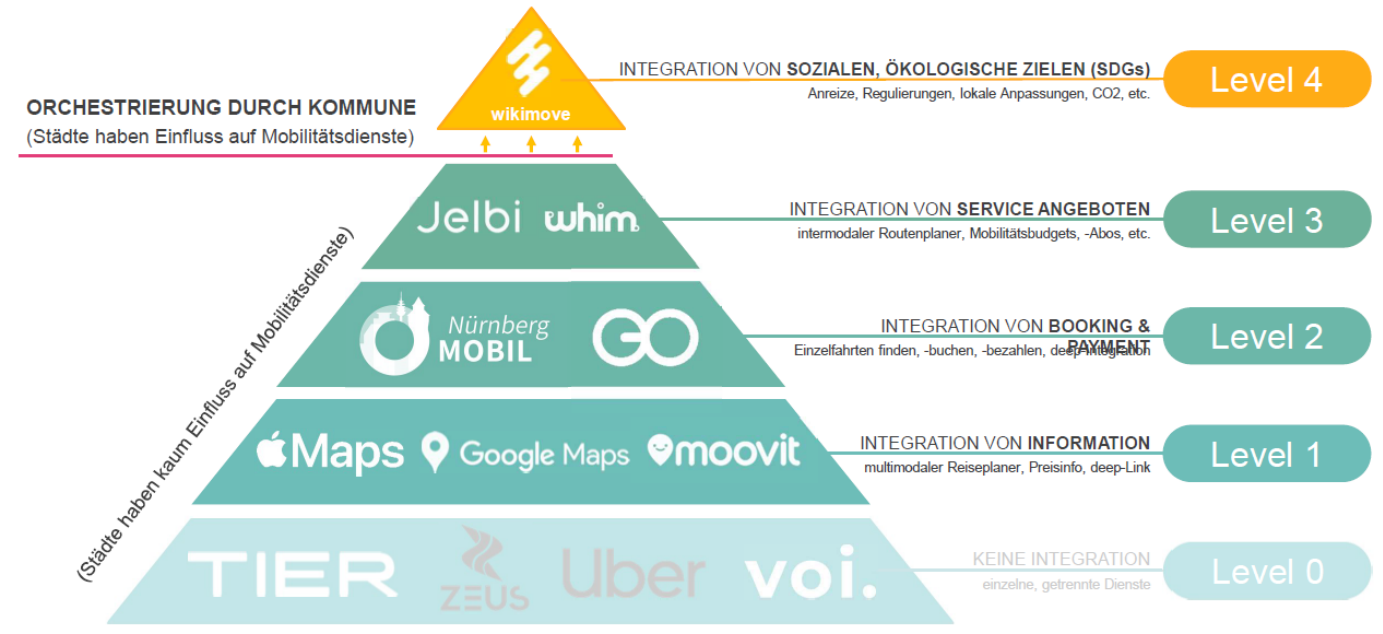
Inkompatible / fehlende Infrastruktur und Vorschriften für neuartige Mobilitätsdienste wie Mikromobilität, Ride-Hailing oder (künftig) autonomes Fahren. Dienste können sich nicht voll entfalten und wirken sich negativ auf das Image von MaaS aus.

Die Masse an Mobilitätsanbietern und Apps wird für den Endnutzer immer schwerer zu überschauen. Die meisten Plattformen sind untereinander nicht kompatibel und unterstützen kein Roaming, wie man es von Mobilfunktarifen kennt.

WAS BRAUCHEN STÄDTE, LANDKREISE UND GEMEINDEN



Die Mobilitätswende aktiv gestalten mit städte-orchestriertem MaaS



 UNSERE MISSION



Städte und Landkreise in die Lage versetzen, die Mobilitätswende aktiv voranzutreiben und die Akzeptanz des ÖPNVs zu erhöhen



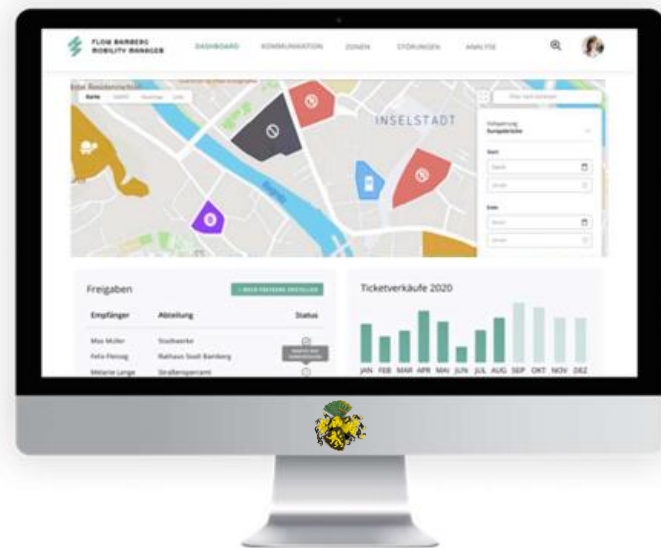
Elemente der digitalen Plattform



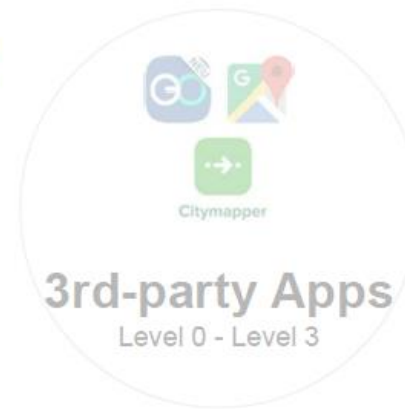
MOBILITY MANAGEMENT + MaaS (Platform as a Service)



Einblicke + Kontrolle



Mobility Manager
Lokales Management für Städte



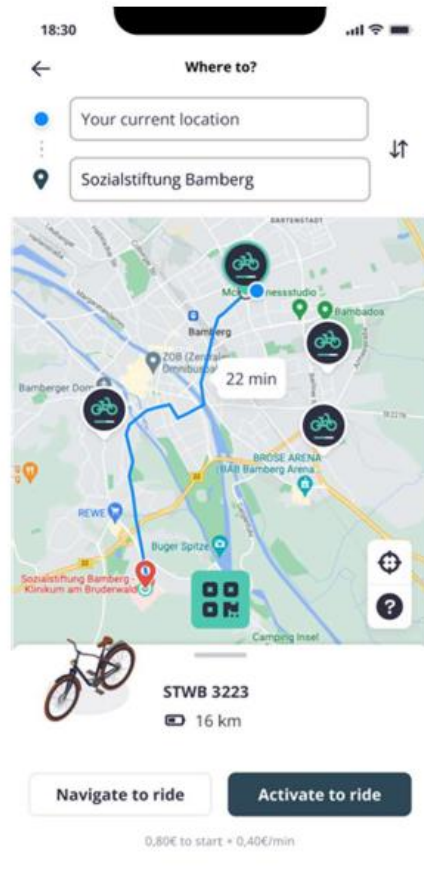
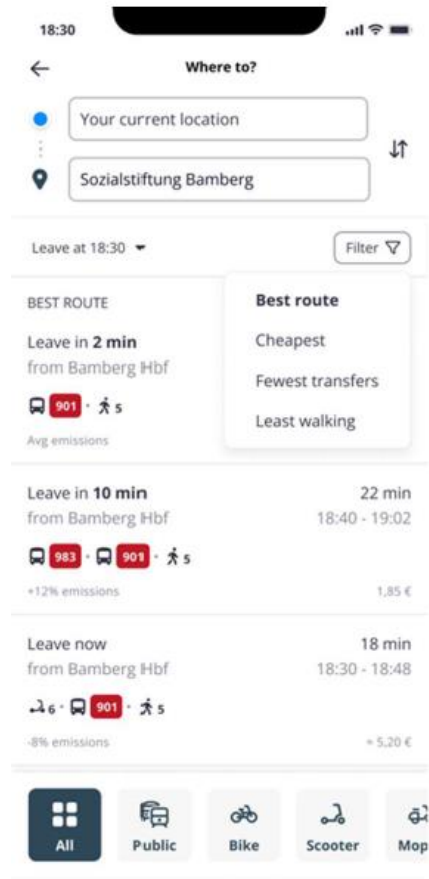
3rd-party Apps
Level 0 - Level 3

kompatibel



Level 4 MaaS App
Überregionale App für Bürger

MaaS- App

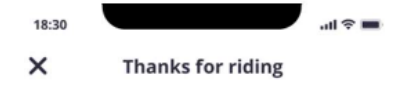


Scan the QR code

point your camera to the QR code on the e-scooter and start your ride

Don't show this message again

Turn on camera



Thanks for riding

Trip ID #237232
Ride with E-scooter ZEUS 1978



Ride Summary

Distance	17.3 km
Date	29 JULY 2022
Time	18:00 - 18:30
Duration in total	30 min
Duration of used	20 min
Duration of pause	10 min
Total price:	6.10 €

Close

Have any troubles? please contact [the support](#)

Mobilitätsmanager

Map | Satellite | Heatmap | List

Vanessa Weber
vanessa.weber@stadtwerke-bamberg.de

- Account
- Support
- Logout

Powered by wikimove

Vehicle Status: ● Available ● Paused ● Defect/Unavailable ● Occupied



General Information

Provider: Stadtwerke Bamberg
 Status: Defect/Unavailable
 Last status: a moment ago
 Vehicle ID: STVP233745
 Number Plate: BAM1234
 Range: 18km
 Battery level: 45%

Trip History

Date	Duration	User ID
28.02.2023 16:20 - 16:35	7.3km 00:15:20	ID1234567
28.02.2023 16:14 - 16:18	1.4km 00:04:22	ID9876543
28.02.2023 16:01 - 16:16	6.7km 00:15:33	ID1122334

Show vehicle history:

Recent: **6HRS** 12HRS 24HRS

Start: 14.02.2023 16:38 End: 14.02.2023 16:38

SEARCH

Battery Management

Cost Tracking

Account

- My Account
- My Profile
- Security**
- Organisation
- General Users

Security

Change Password

Current Password:

New Password

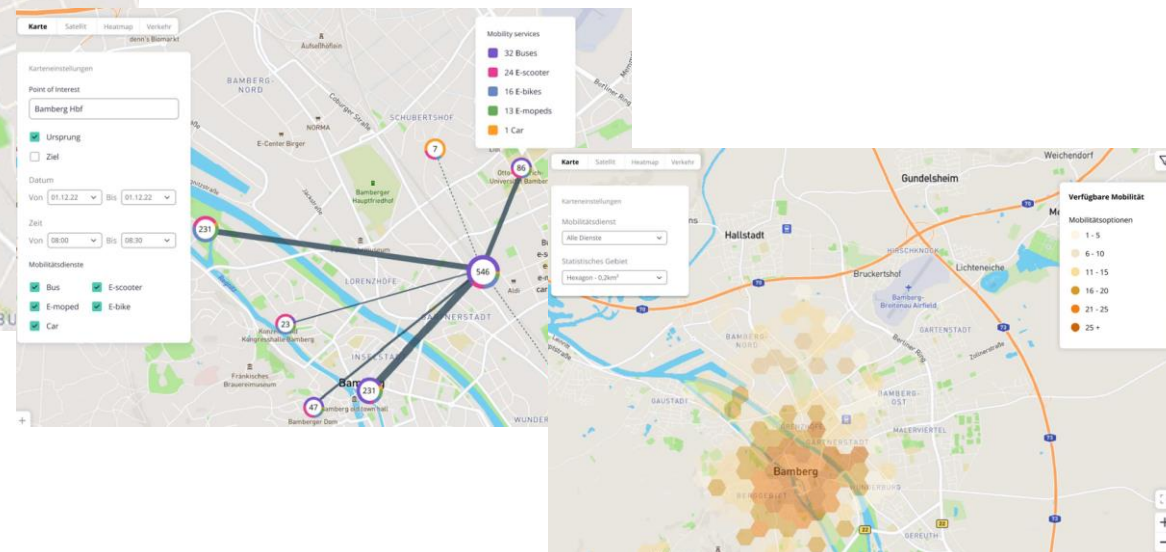
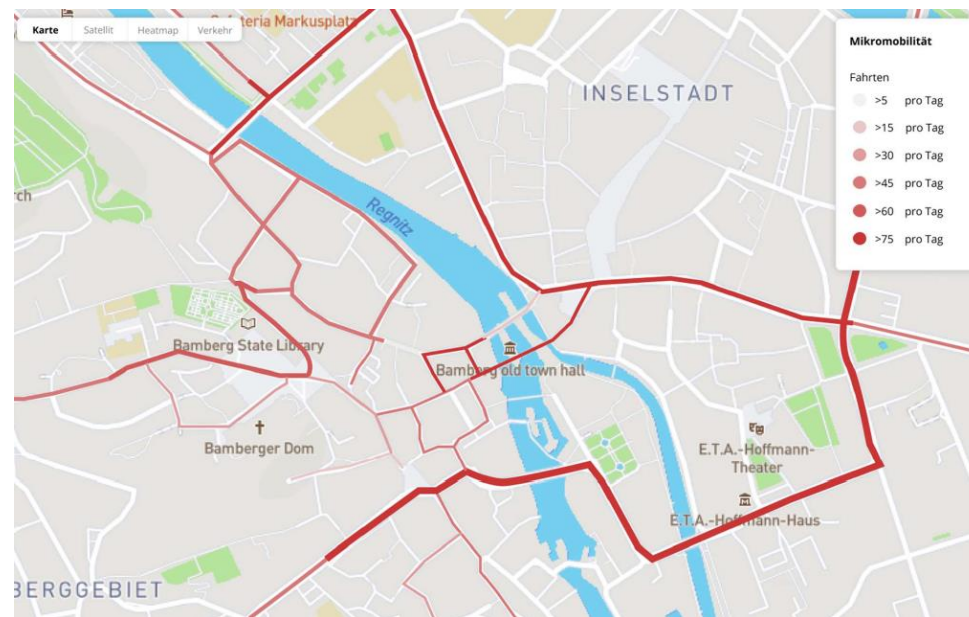
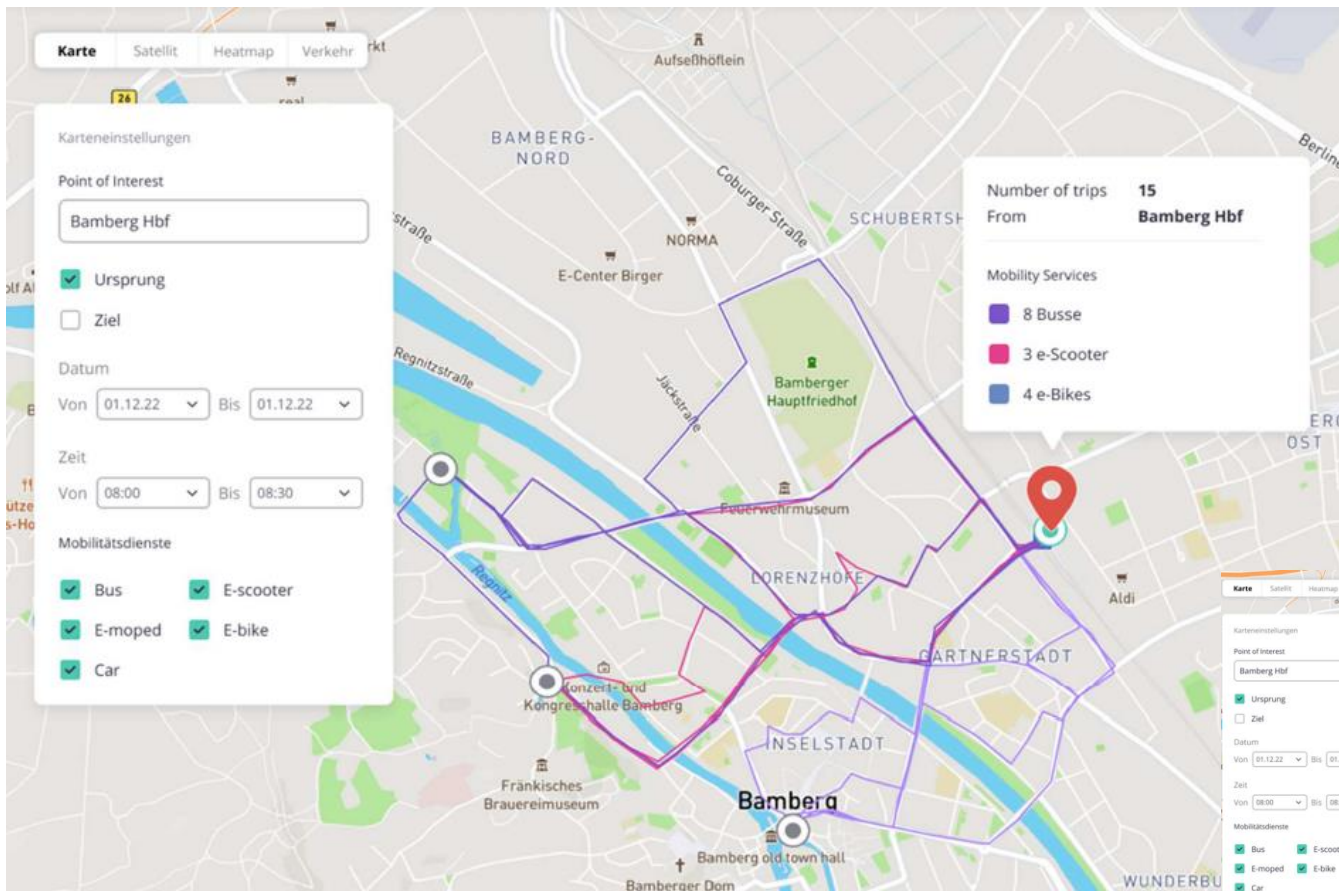
Enter Password:

Repeat Password:

Password strength

- More than 8 characters
- Include number or symbol (!@#%&*_+)
- Password is case sensitive
- Different from your previous passwords
- New passwords must match each other

Mobilitätsmanager - Analyse



Mobilitätsinseln



Leben in der Stadt von Morgen

i PROJEKT

SMART
CITY
GERA)))

SMARTCity

*Stadtentwicklung im
digitalen Zeitalter -
wir machen Gera fit für
die Zukunft!*

Scana.ME



Städtische Projektbüro
Gera



THEATER
ALTENBURG
GERA

Akademie für
Kindermedien

SMART
CITY
GERA)))



VMY Episode I:
**WILLKOMMEN
IN MYTOPIA**

Transmediale Theaterserie frei nach Motiven von Jewgeni Samjatin
Uraufführung

von Barry Cooke

Vielen Dank!

Dip.-Ing.(FH) Andreas Beer

Stadtverwaltung Gera

Amt für Zentrale Steuerung

Tel.: +49 365 838 - 1204

SMARTCity – unser.gera.de