

# JenOnLex - Die Online-Variante des Jenaer Stadtlexikons

Ein digitales historisch-topographisches Lexikon

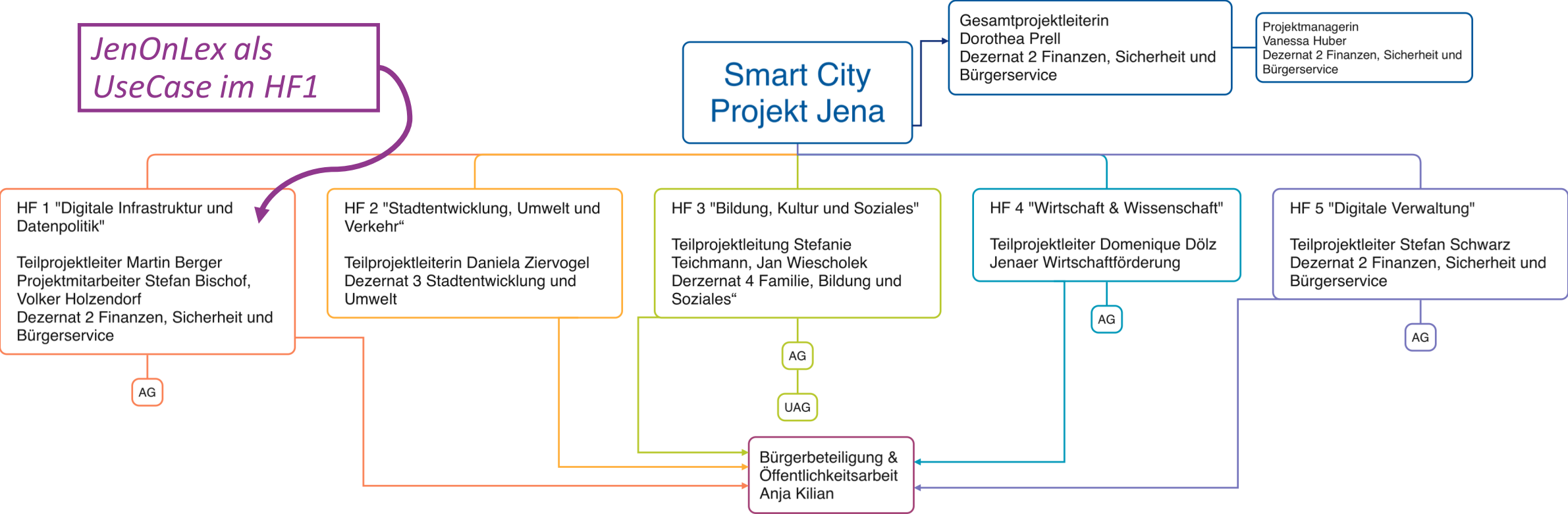
SmartCityProjekt Jena - Volker Holzendorf, Vanessa Huber  
KMJ - Kerstin Fügener, Dr. Rüdiger Stutz

# Inhaltsverzeichnis

## *JenOnlex ist ...*

- ... Teil des Smart City Projekts Jena
- ... Digitalisierung
- ... Historie
- ... Topographie
- Ausblick

# JenOnLex im SmartCityProjekt Jena



Presented with **xmind**

# Digitalisierung

*durchdringt alle Bereiche*



# Digitalisierung

## *Herkunft des Begriffes*

Digits (engl.) – Ziffern/ Zeichen

Digitalisierung:



Qualitätsverlust!  
Keine haptische Wahrnehmung!  
Nicht mit allen Sinnen dabei!

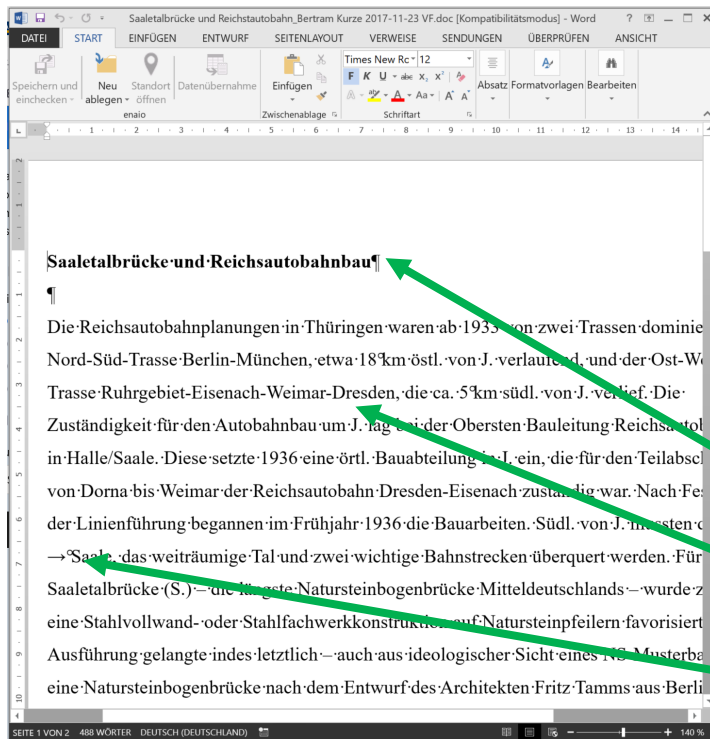
## *Beispiele:*



# Prozessdigitalisierung

*Erst maschinenlesbare Digitalisate ermöglichen Vernetzung*

Ist eine Worddatei an sich maschinenlesbar?



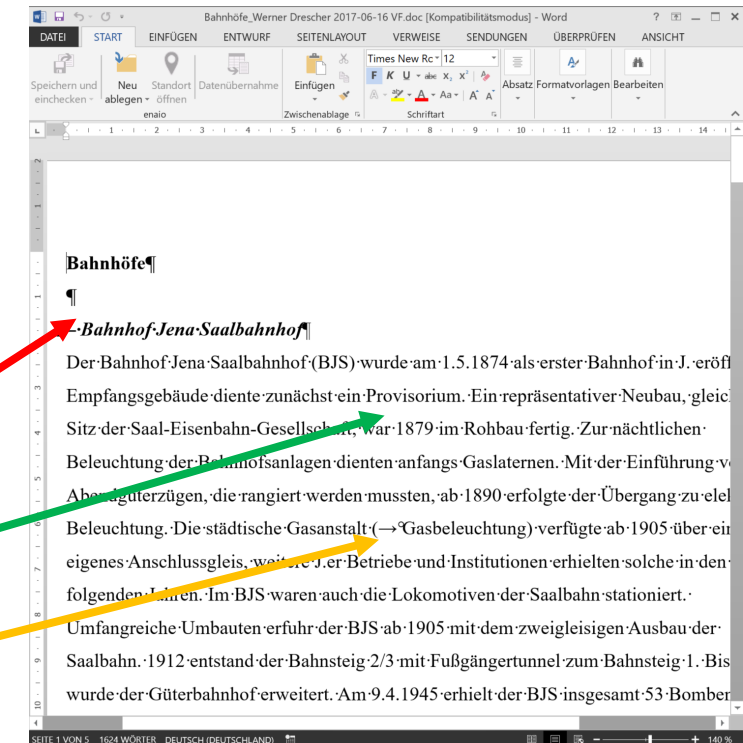
Eine Datei einfach.  
Aber wie bei vielen Dateien?

→ Metadaten benötigt.

Was ist eine Überschrift?

Was ist Fließtext?

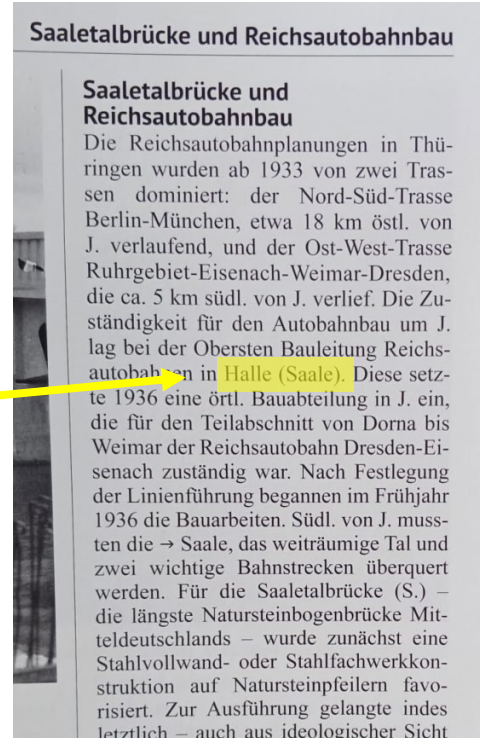
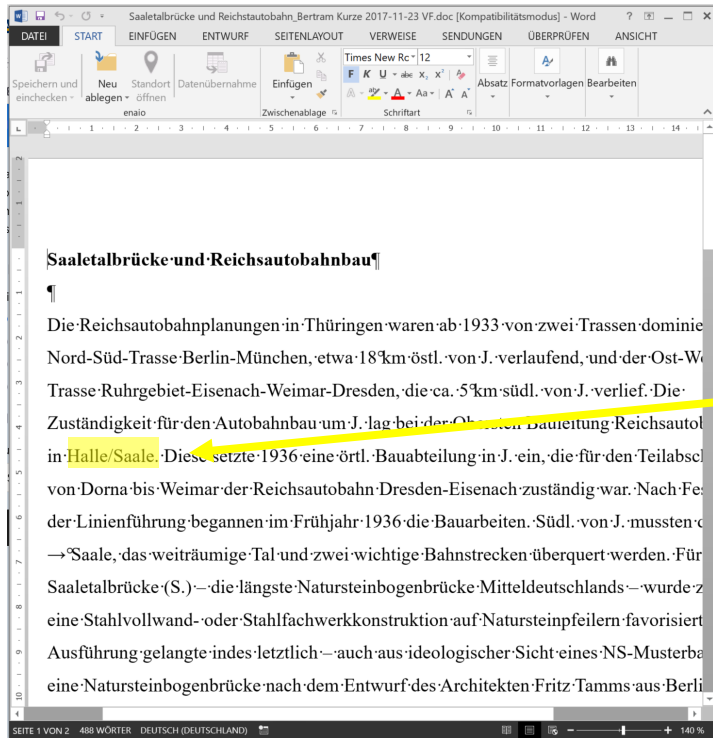
Was ist Link?



# Einbahnstraße Druck

## Stadtlexikon soll digital werden

### Was ist das Original?



# Rückumwandlung der Druck-PDF

## PDF Zerhackung nach Heuristiken

Attribut	Eigenschaft
Artikelüberschrift	Fett und 14pt
Artikeltext	Normal 10pt
Autor:in	Kursiv 10pt
Verlinkungen	→ Und nächstes Wort 10pt
Literaturangaben	Normal 8pt
Bildunterschrift	Normal 8pt, sansserif

### Weitere Herausforderungen:

- Spaltensatz
- Layouter verändert Schriftgrößen

Das Band der Saale zwischen → Paradies und → Camsdorfer Brücke. Im Vordergrund die → Rasenmühlensinsel mit dem Mühlgraben in Höhe der Kahlaischen Straße, Foto Ernst → Wanderleb, 1909, aus: Brogiato: Ritter der Lüfte (2006), S. 71.

Einzugsgebiets größere Schwankungen in der Wasserführung. Die abflussstärksten, wie Gembdenbach und Pennickenbach von O, Steinbach, Leutra/Mühlthal, Leutra/Leutratl und → Ammerbach von W erreichen in der Regel den Vorfluter. Bei anhaltendem Starkregen können diese Gewässer in kurzer Zeit beträchtlich anschwellen und größere Schäden anrichten. In Erinnerung geblieben sind v. a. die Überschwemmungen von Leutra und Ammerbach 1613, der Juli 1956 mit Überflutungen in Ammerbach und der → Kleinsiedlungen an der Ringwiese sowie die Verwandlung der Baugrube der → Goethe Galerie in einen See im April 1994. Letzteres weist auf die Gefahr hin, die mit der Verlegung der Mühlthal-Leutra in eine begehbare Tunnelröhre auf rund 500 m zwischen Carl-Zeiß-Platz und Ernst-Haeckel-Platz 1888 und ih-

re Verlängerung am Schillergarten 1911 entstanden ist. In den letzten Jahrzehnten hat sich auch an den S.-Zuflüssen die Tendenz zur Renaturierung durchgesetzt. An der S. und den beiden Mühlgräben im historischen Stadtbereich konnten acht Mahl- und Schneidemühlen nachgewiesen werden. Von den mehr als 20 Mühlen an den Zuflüssen sind nur wenige Gebäude bzw. techn. Anlagen erhalten geblieben (Papiermühle im Mühlthal, Gembdenmühle oder Leutramühle in Maua).  
*Gerhard Bose*

Schreckenstige. VW (1953); Schultze: Jena (1955); Volkswacht. 28.-29.7.1956; Rosenkranz: Ortsnamen (1982); Platen: Die Stadt Jena im Mittelalter (1985); Leutra verwandelte Goethegalerie (1994); Kallies: Wer kennt die Plätze (2000); Saale atmet auf (2001); Geldmacher: Häuser (2002), S. 13f.; Simon: Die Elbe (2005); Umweltbericht der Stadt Jena (2012), S. 89-97; Thüringer Landesanstalt für Umwelt und Geologie (2016); Jena und die Saale (2017).

**Saalebrücken**  
Den J. er Brücken über die → Saale und die → Lache kam bereits im MA. eine große wirtschaftliche und infrastrukturelle Bedeutung zu. Für den Ost-West-Handel am Saaltor (→ Stadttore) zunächst eine Furt nutzend, wurde im frühen 14. Jh. am Ende des Stein-



Alte Saalebrücke in → Burgau, Foto vor 1945, JenaKultur/Stadtmuseum Jena.

526

### Saaletalbrücke und Reichsautobahnbau



Alte Schützenbrücke und neue Paradiesbrücke, Foto 1928, JenaKultur/Stadtmuseum Jena.

#### Saaletalbrücke und Reichsautobahnbau

Die Reichsautobahnplanungen in Thüringen wurden ab 1933 von zwei Trassen dominiert: der Nord-Süd-Trasse Berlin-München, etwa 18 km östl. von J. verlaufend, und der Ost-West-Trasse Ruhrgebiet-Eisenach-Weimar-Dresden, die ca. 5 km südl. von J. verlief. Die Zuständigkeit für den Autobahnbau um J. lag bei der Obersten Bauleitung Reichsautobahnen in Halle (Saale). Diese setzte 1936 eine örtl. Bauabteilung in J. ein, die für den Teilabschnitt von Dorna bis Weimar der Reichsautobahn Dresden-Eisenach zuständig war. Nach Festlegung der Linienführung begannen im Frühjahr 1936 die Bauarbeiten. Südl. von J. mussten die → Saale, das weiträumige Tal und zwei wichtige Bahnstrecken überquert werden. Für die Saaletalbrücke (S.) – die längste Natursteinbogenbrücke Mitteleuropas – wurde zunächst eine Stahlvollwand- oder Stahlfachwerkkonstruktion auf Natursteinpfeilern favorisiert. Zur Ausführung gelangte indes letztlich – auch aus ideologischer Sicht eines NS-Musterbaus – eine Natursteinbogenbrücke nach dem Entwurf des Architekten Fritz Tammus aus Berlin. Die S. wurde von März 1937 bis Juli 1939 als Stambetonkonstruktion mit Spargewölben aus Ziegelstein errichtet. Letztlich die Hauptbrücke, Fließweg

wegs mit der Überbrückung der Lache (Lachenbrücke) begonnen. Neben der → Camsdorfer Brücke und der Steinbogenbrücke in Burgau (→ Burgau, Alte Saalebrücke) bildete auch die Paradiesbrücke einen wichtigen Saaleübergang.

parallel errichteten Ergänzungsneubau und die am 30.5.2012 eingeweihte Lichtenhainer Brücke.  
*Evelyn Halm*

Ulrich: Saalebrücke (1999); Haschke/Döbert: Brücken verbinden (2013); Kurze: Reichsautobahnen (2014);



# Editiertool

## Studentische Hilfskräfte kontrollieren PD Zerhackung (Danke Emma!)

- Überschriften korrekt?
- Auflösung von Abkürzungen!
- Kontrolle der Links

Literatur wird über Datenbank von Kurzlink nach  
Langfassung übersetzt.

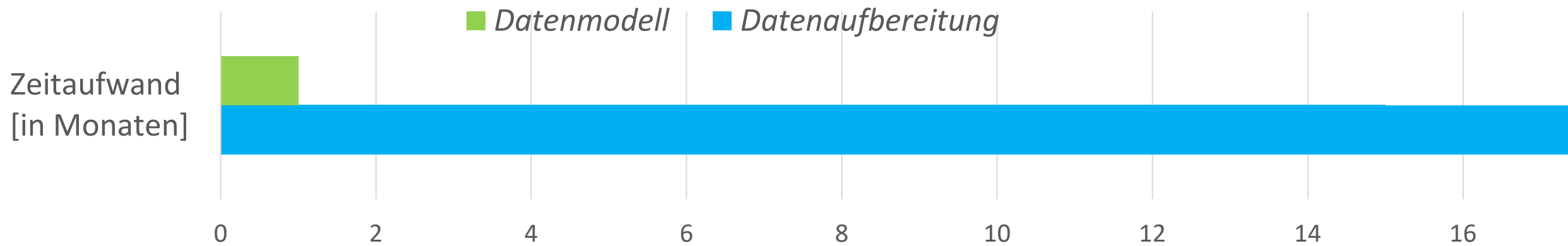
Abstract, Referenzen und Zitation legt Stadt-  
historiker Jenas an.

→ Daten sind damit maschinenlesbar erfasst!

The screenshot shows the 'Editiertool' interface for the article 'Saaletalbrücke und Reichsautobahn'. The top navigation bar includes 'JenOnLex - Editiertool', 'Überarbeiten von Artikeln', 'Aktuelle Fassung der Artikel', 'Geolokalisation', and 'Kontakt'. The left sidebar contains a 'Dashboard' section with user information (Volker Holzendorf, SmartCityJena, HF1 Dateninfrastruktur und Datenpolitik, UseCase JenOnLex statistik@jena.de), an 'Artikelauswahl' section with radio buttons for 'Artikel' (selected), 'Autor -> Artikel', 'Bearbeiter:in -> Autor -> Artikel', and 'Version -> Autor -> Artikel', and a 'Streng alphabetische Auswahl?' checkbox. Below this is a dropdown menu for 'Auswahl des Artikels' set to 'Saaletalbrücke und Reichsautobahn' and a '✓ Artikel ändern' button. The main content area is titled 'Artikel Saaletalbrücke und Reichsautobahn von:' and includes an 'Autoren' field with 'Bertram Kurze', a 'Variante 1' information line, and an 'Editiermaske' section with fields for 'Gesamttitle' (filled with 'Saaletalbrücke und Reichsautobahn'), 'Untertitel', and 'Abstract'. The 'Artikel' section contains a large text block with a detailed historical description of the bridge and railway. Below this are 'Referenzen' and 'Literaturangaben' sections, with the latter containing three references. The 'Zitation des Artikels' section is empty.

# Zeitschiene der Digitalisierung

## Erfassung der Daten



Daten in Form bringen ist ein Kraftakt, der meist **zeitlich unterschätzt** wird.

Und: formal **korrekte Daten müssen inhaltlich** geprüft werden!

# Topographie - Geolokalisation

## Zuordnung von Geokoordinaten zu Artikeln

JenOnLex - Editiertool [Überarbeiten von Artikeln](#) [Aktuelle Fassung der Artikel](#) **Geolokalisation** [Kontakt](#)

Artikel für Lokalisierung auswählen  
Auf welchen Artikeln soll die Auswahl beruhen?  
unbearbeitete Artikel (Variante 0) ausblenden

Streng alphabetische Auswahl?

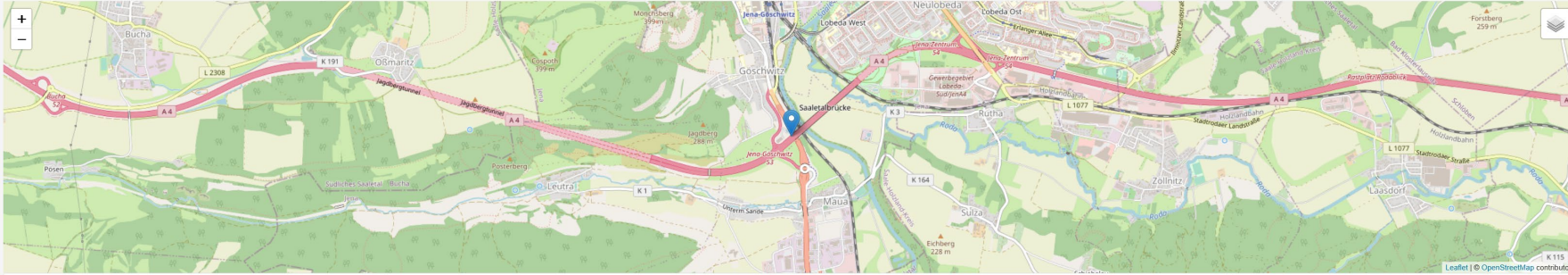
Auswahl des Artikels  
Saaletalbrücke und Reichsautobahnbau

**Kategorie des Artikels**  
Möglich ist:  
PERSON, EVENT, PLACE, TOPIC, INSTITUTION, DEVICE, BUILDING, OTHER  
Art des Artikels

**Artikellaufzeit**  
Start(datum) muss angegeben werden.  
End(datum) freilassen, wenn bis zum heutigen Tag.  
Start(datum) End(datum)  
YYYY YYYY  
Jahreszahlen bitte 4-stellig (YYYY). Jahreszahlen bitte 4-stellig (YYYY).  
Art des Datums Art des Datums  
nur Jahr nur Jahr

**Saaletalbrücke und Reichsautobahnbau**  
Bertram Kurze  
Die Reichsautobahnplanungen in Thüringen wurden ab 1933 von zwei Trassen dominiert: der Nord-Süd-Trasse Berlin-München, etwa 18 km östlich von Jena verlaufend, und der Ost-West-Trasse Ruhrgebiet-Eisenach-Weimar-Dresden, die ca. 5 km südlich von Jena verlief. Die Zuständigkeit für den Autobahnbau um Jena lag bei der Obersten Bauleitung Reichsautobahnen in Halle (Saale). Diese setzte 1936 eine örtliche Bauabteilung in Jena ein, die für den Teilabschnitt von Dorna bis Weimar der Reichsautobahn Dresden-Eisenach zuständig war. Nach Festlegung der Linienführung begannen im Frühjahr 1936 die Bauarbeiten. Südlich von Jena mussten die [Saale] (Saale), das weiträumige Tal und zwei wichtige Bahnstrecken überquert werden. Für die Saaletalbrücke – die längste Natursteinbogenbrücke Mitteldeutschlands – wurde zunächst eine Stahlvollwand- oder Stahlfachwerkkonstruktion auf Natursteinpfeilern favorisiert. Zur Ausführung gelangte indes letztlich – auch aus ideologischer Sicht eines NS-Musterbaus – eine Natursteinbogenbrücke nach dem Entwurf des Architekten Fritz Tamms aus Berlin. Die Saaletalbrücke wurde von März 1937 bis Juli 1939 als Stampfbetonkonstruktion mit Spargewölbem aus Zionsstein errichtet. Erfolgreich die Natursteinpfeiler

Zu welchem Ort in Jena sollen die Geokoordinaten gesucht werden?  
Saaletalbrücke nach Koordinaten suchen



**Angaben zur Geolokalisation**  
Dieser Artikel hat bereits **0 Geolokalisationen**. Wähle eine Geolokalisation zum Bearbeiten aus:  
Auswahl Bearbeiterin  
Kopiere aus dem nebenstehenden Artikel die Textpassage, auf die sich die Lokalisation bezieht.  
Lokalisationsart Gebe eine (kurze) Beschreibung der Lokalisation an:  
Quelle der Lokalisation Startdatum Art des Datums Enddatum Art des Datums  
DD-MM-YYYY komplettes Datum DD-MM-YYYY komplettes Datum  
Gültig ist nur das Format DD-MM-YYYY. Gültig ist nur das Format DD-MM-YYYY.  
Alles was zu dieser Lokalisation noch gesagt/ aufgeschrieben werden muss:

**Koordinaten wegschreiben?**  
Warnung: Kein Enddatum für Lemma angegeben.  
Warnung: Kein Startdatum für Geolokalisation angegeben.  
Warnung: Kein Enddatum für Geolokalisation angegeben.  
Warnung: Kein weiteren Informationen zu dieser Geolokalisation angegeben.  
Fehler: Keine Kategorie des Artikels (Lemma-Type) angegeben!  
Fehler: Bitte eine Bearbeiter:in angeben!  
Fehler: Bitte eine Nennung aus dem Artikel einfügen!  
Fehler: Kontrolliere die Datumsangaben!

# Topographie - Geolokalisation

## *Detaillierte Beschreibung der einzelnen Geolokalisationen*

### Angaben zur Geolokalisation

Dieser Artikel hat bereits **0 Geolokalisationen.**

Wähle eine Geolokalisationen zum Bearbeiten aus:

Auswahl Bearbeiter:in

Kopiere aus dem nebenstehenden Artikel die Textpassage, auf die sich die Lokalisation bezieht.

Lokalisationsart

Gebe eine (kurze) Beschreibung der Lokalisation an:

Quelle der Lokalisation

Startdatum

Art des Datums

Enddatum

Art des Datums

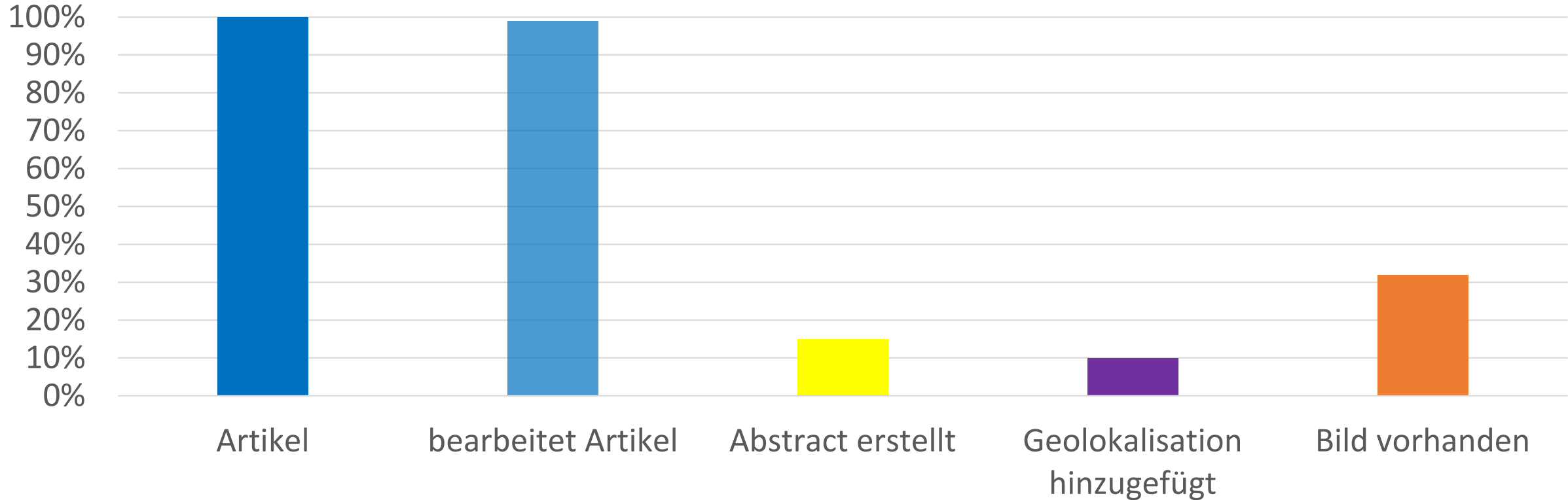
Gültig ist nur das Format DD-MM-YYYY.

Gültig ist nur das Format DD-MM-YYYY.

Alles was zu dieser Lokalisation noch gesagt/ aufgeschrieben werden muss:

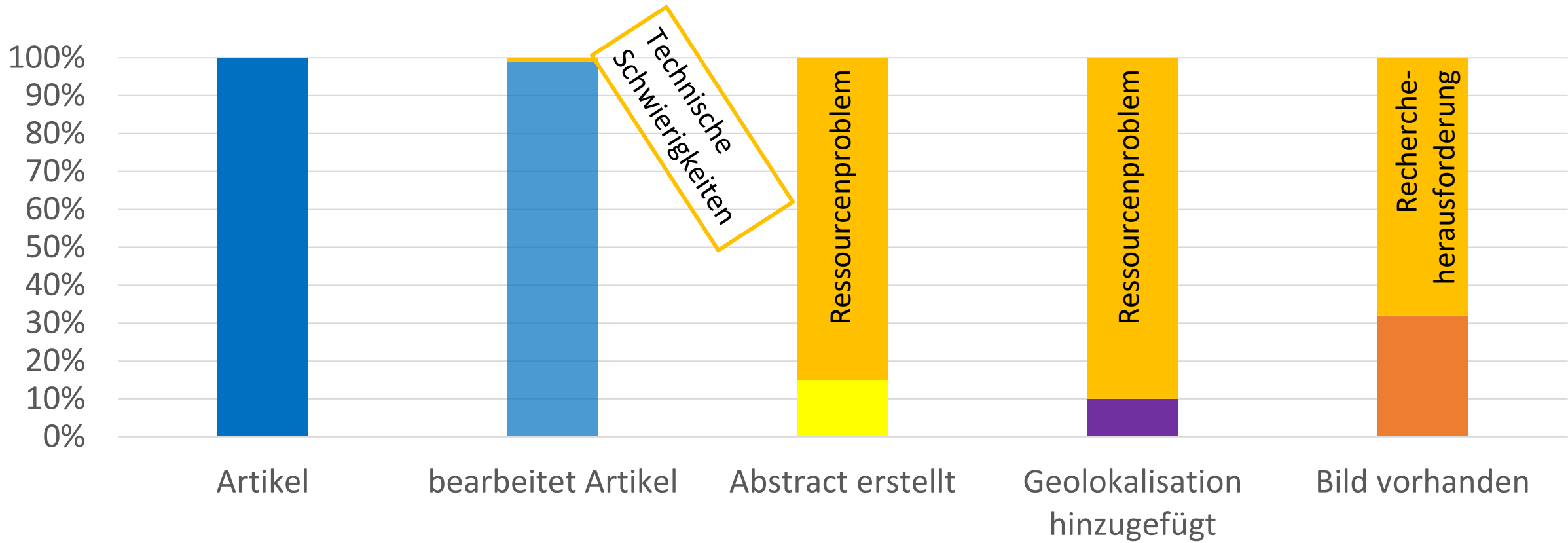
# Umsetzungsstand JenOnLex

*Handarbeit auch in Zeiten der Digitalisierung notwendig*



# Umsetzungsstand JenOnLex

*Handarbeit auch in Zeiten der Digitalisierung notwendig*



# Testsystem auf Basis des Stuttgarter Stadtlexikons

**JENA LICHTSTADT. Stadtlexikon**

Suche Alle Artikel

**Accouchierhaus** ✕

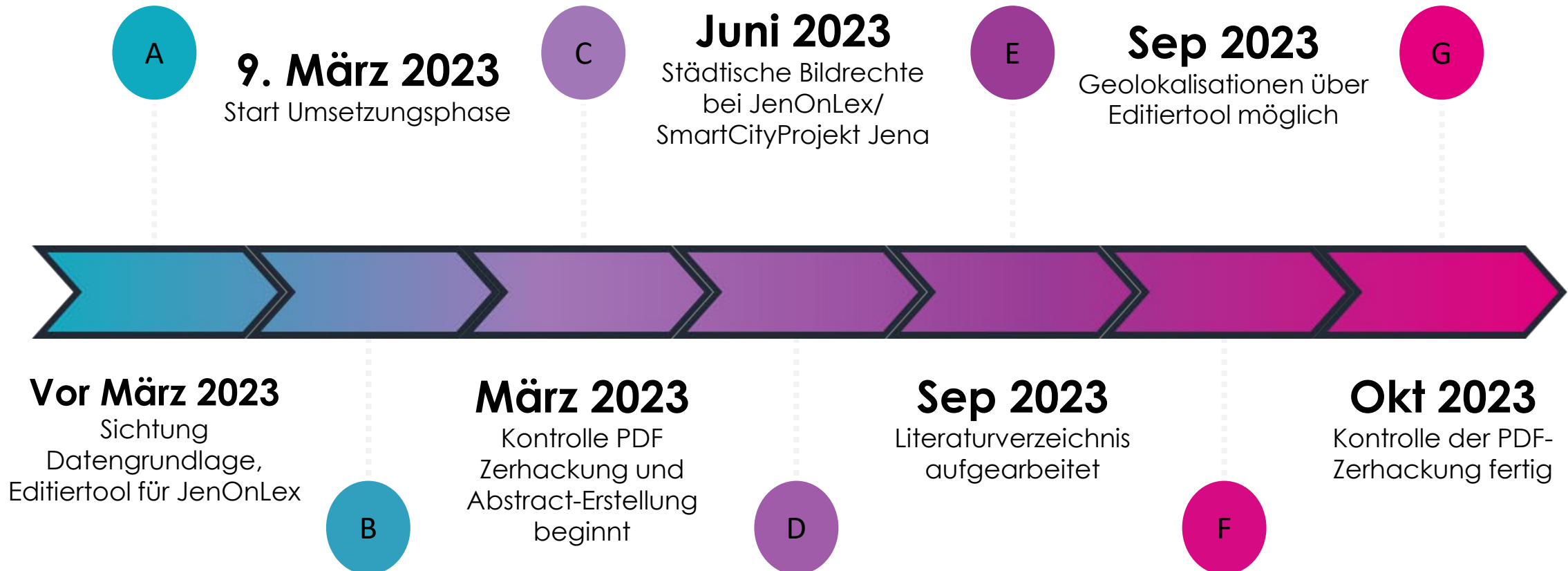
**Danz, Johann Moritz Erich** ✕

**Danz, Johann Moritz Erich**  
01. August 1850

July 25. Juli 29. Juli 3. Aug. 7. Aug. Sept.

Kartendarstellung und Präsentationsgraphiken: © Bundesamt für Kartographie und Geodäsie (2022),  
Datenquellen: [https://sgx.geodatenzentrum.de/web\\_public/gdz/datenquellen/Datenquellen\\_TopPlusOpen.html](https://sgx.geodatenzentrum.de/web_public/gdz/datenquellen/Datenquellen_TopPlusOpen.html)  
Tiles © Stadtmessungsamt, LHS Stuttgart  
Datenschutzerklärung Impressum

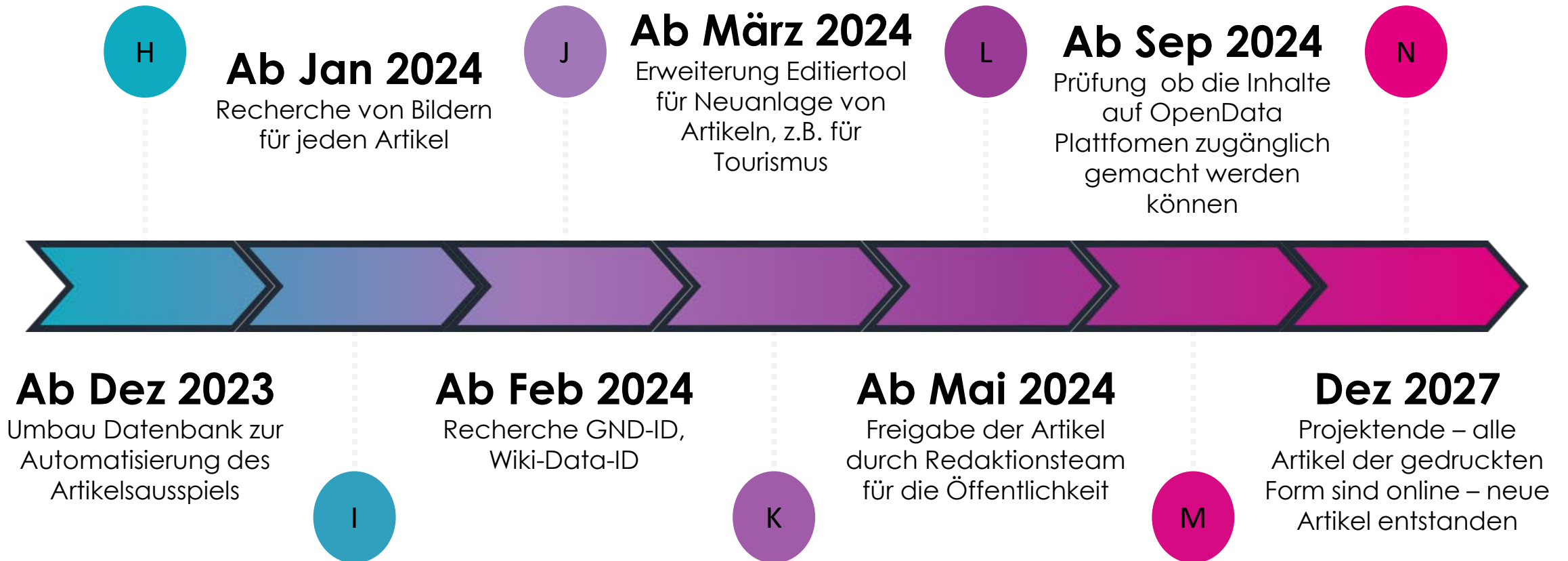
# Bisheriger Zeitplan





# Ausblick

*2024 wird JenOnLex öffentlich verfügbar sein*



# Vielen Dank für Ihre Aufmerksamkeit

*Kontakt Daten*

Smart City Jena, Volker Holzendorf – [smartcityjena@jena.de](mailto:smartcityjena@jena.de)